

# Dell Precision 5520

## Quick Start Guide

Aan de slag

Guide de démarrage rapide

Schnellstart-Handbuch

Guida introduttiva rapida



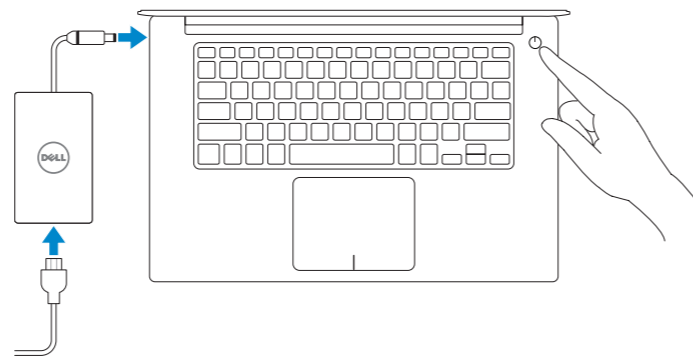
## 1 Connect the power adapter and press the power button

Sluit de netadapter aan en druk op de aan-uitknop.

Branchez l'adaptateur secteur et appuyez sur le bouton d'alimentation

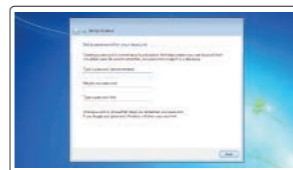
Netzadapter anschließen und Betriebsschalter drücken

Collegare l'adattatore e premere il pulsante di alimentazione.



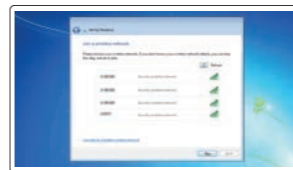
## 2 Finish Windows 7 setup

Voltooi de installatie van Windows 7 | Terminez l'installation de Windows 7  
Schließen Sie das Setup von Windows 7 ab. | Completare la configurazione di Windows 7



### Set a password for Windows

Stel een wachtwoord voor Windows in  
Définissez un mot de passe pour Windows  
Kennwort für Windows festlegen  
Impostare una password per Windows



### Connect to your network

Maak verbinding met uw netwerk  
Connectez-vous à votre réseau  
Mit dem Netzwerk verbinden  
Connettere alla rete

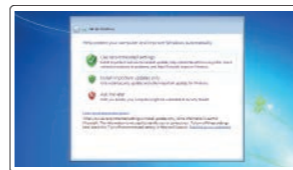
**NOTE:** If you are connecting to a secured wireless network, enter the password for the wireless network access when prompted.

**OPMERKING:** als u verbinding maakt met een beveiligd draadloos netwerk, voer dan het wachtwoord in voor toegang tot het draadloze netwerk wanneer u hierom wordt gevraagd.

**REMARQUE :** si vous vous connectez à un réseau sans fil sécurisé, saisissez le mot de passe d'accès au réseau sans fil lorsque vous y êtes invité.

**HINWEIS:** Wenn Sie sich mit einem geschützten Wireless-Netzwerk verbinden, geben Sie das Kennwort für das Wireless-Netzwerk ein, wenn Sie dazu aufgefordert werden.

**NOTA:** se si sta effettuando la connessione a una rete wireless protetta, immettere la password per l'accesso alla rete wireless quando richiesto.



### Protect your computer

Beveilig de computer  
Protégez votre ordinateur  
Computer schützen  
Proteggere il computer

### Product support and manuals

Productsupport en handleidingen  
Assistance produits et manuels  
Produktsupport und Handbücher  
Supporto e manuali del prodotto

[Dell.com/support](http://Dell.com/support)  
[Dell.com/support/manuals](http://Dell.com/support/manuals)  
[Dell.com/support/windows](http://Dell.com/support/windows)

### Contact Dell

Contact opnemen met Dell | Contacter Dell  
Dell kontaktieren | Contattare Dell

[Dell.com/contactdell](http://Dell.com/contactdell)

### Regulatory and safety

Regelgeving en veiligheidsvoorschriften  
Réglementations et sécurité | Informationen zu Vorschriften  
und Sicherheit | Normative e sicurezza

[Dell.com/regulatory\\_compliance](http://Dell.com/regulatory_compliance)

### Regulatory model

Model van regelgeving | Modèle réglementaire  
Vorschriftenmodell | Modello normativo

P56F

### Regulatory type

Type regelgeving | Type réglementaire  
Vorschriftentyp | Tipo normativo

P56F001

### Computer model

Computermodel | Modèle de l'ordinateur  
Computermodell | Modello computer

Dell Precision 5520



0V86H8A00

© 2017 Dell Inc. or its subsidiaries.

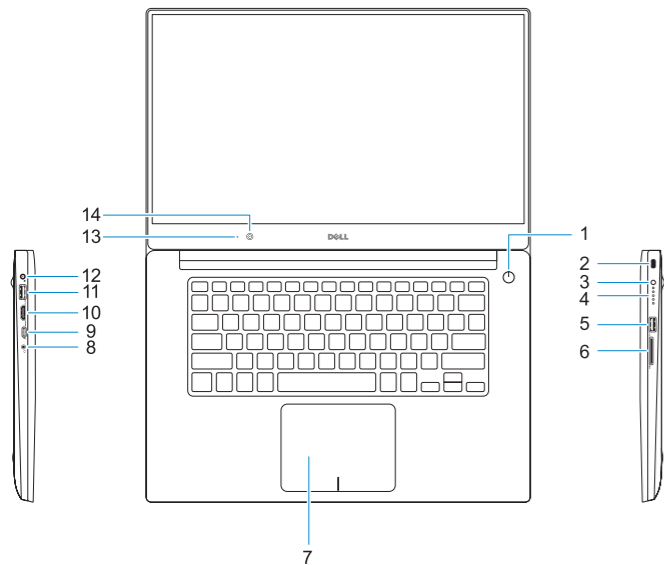
© 2017 Canonical Ltd.

© 2017 Microsoft Corporation.

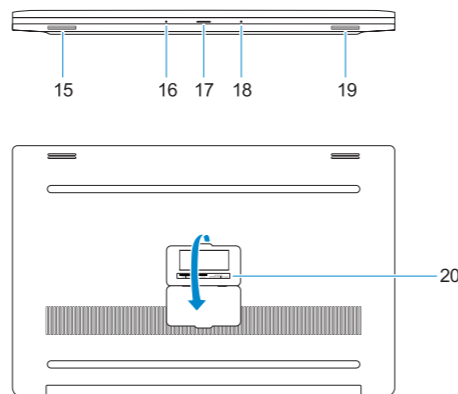
2017-03

# Features

Kenmerken | Caractéristiques | Funktionen | Caratteristiche



- |                                  |                        |
|----------------------------------|------------------------|
| 1. Power button                  | 16. Microphone         |
| 2. Kensington security slot      | 17. Power status light |
| 3. Battery status button         | 18. Microphone         |
| 4. Battery status lights         | 19. Speaker            |
| 5. USB 3.0 port with PowerShare  | 20. Service tag label  |
| 6. Memory card reader            |                        |
| 7. Touchpad                      |                        |
| 8. Headset port                  |                        |
| 9. Thunderbolt™ 3 port           |                        |
| 10. HDMI port                    |                        |
| 11. USB 3.0 port with PowerShare |                        |
| 12. Power connector              |                        |
| 13. Camera status light          |                        |
| 14. Camera                       |                        |
| 15. Speaker                      |                        |



- |                                      |                          |
|--------------------------------------|--------------------------|
| 1. Aan-/uitknop                      | 16. Microfoon            |
| 2. Sleuf voor Kensington-beveiliging | 17. Statuslampje voeding |
| 3. Knop voor status van batterij     | 18. Microfoon            |
| 4. Batterijstatuslampjes             | 19. Luidspreker          |
| 5. USB 3.0-poort met PowerShare      | 20. Servicetaglabel      |
| 6. Geheugenkaartlezer                |                          |
| 7. Toetsenblok                       |                          |
| 8. Headsetpoort                      |                          |
| 9. Thunderbolt™ 3-poort              |                          |
| 10. HDMI-poort                       |                          |
| 11. USB 3.0-poort met PowerShare     |                          |
| 12. Voedingskabelconnector           |                          |
| 13. Statuslampje voor camera         |                          |
| 14. Camera                           |                          |
| 15. Luidspreker                      |                          |

- |                                       |                                     |
|---------------------------------------|-------------------------------------|
| 1. Bouton d'alimentation              | 16. Microphone                      |
| 2. Emplacement de sécurité Kensington | 17. Voyant d'état de l'alimentation |
| 3. Bouton d'état de la batterie       | 18. Microphone                      |
| 4. Voyants d'état de la batterie      | 19. Haut-parleur                    |
| 5. Port USB 3.0 avec PowerShare       | 20. Étiquette du numéro de service  |
| 6. Lecteur de carte mémoire           |                                     |
| 7. Pavé tactile                       |                                     |
| 8. Port casque                        |                                     |
| 9. Port Thunderbolt™ 3                |                                     |
| 10. Port HDMI                         |                                     |
| 11. Port USB 3.0 avec PowerShare      |                                     |
| 12. Port d'alimentation               |                                     |
| 13. Voyant d'état de la caméra        |                                     |
| 14. Webcam                            |                                     |
| 15. Haut-parleur                      |                                     |

- |   |                                |
|---|--------------------------------|
| 1. Betriebsschalter                             | 16. Mikrofon                   |
| 2. Steckplatz für Kensington-Sicherheitsschloss | 17. Netzspannung-Statusanzeige |
| 3. Akkustatusaste                               | 18. Mikrofon                   |
| 4. Akkuzustandsanzeige                          | 19. Lautsprecher               |
| 5. USB 3.0-Anschluss mit PowerShare             | 20. Service-Tag-Etikett        |
| 6. Speicherkartenleser                          |                                |
| 7. Touchpad                                     |                                |
| 8. Headset-Anschluss                            |                                |
| 9. Thunderbolt™ 3-Anschluss                     |                                |
| 10. HDMI-Anschluss                              |                                |
| 11. USB 3.0-Anschluss mit PowerShare            |                                |
| 12. Netzanschluss                               |                                |
| 13. Kamerastatusanzeige                         |                                |
| 14. Kamera                                      |                                |
| 15. Lautsprecher                                |                                |

- |  |  |
|--|--|
| 1. Pulsante di alimentazione             | 16. Microfono                              |
| 2. Slot di sicurezza Kensington          | 17. Indicatore di stato dell'alimentazione |
| 3. Pulsante stato della batteria         | 18. Microfono                              |
| 4. Indicatori di stato della batteria    | 19. Altoparlante                           |
| 5. Porta USB 3.0 con PowerShare          | 20. Etichetta Numero di servizio           |
| 6. Lettore di schede di memoria          |  |
| 7. Touchpad                              |  |
| 8. Porta per cuffia auricolare           |  |
| 9. 3 portae Thunderbolt™                 |  |
| 10. porta HDMI                           |  |
| 11. Porta USB 3.0 con PowerShare         |  |
| 12. Connettore di alimentazione          |  |
| 13. Indicatore di stato della fotocamera |  |
| 14. Fotocamera                           |  |
| 15. Altoparlante                         |  |